

八千代リハビリテーション病院で
一緒にお仕事してみませんか？

看護師・看護補助者 入職お祝い金制度

看護師の方は、
入職4ヶ月目に支給 **入職祝金30万円** (税込)

看護補助者の方は、
入職4ヶ月目に支給 **入職祝金10万円** (税込)

※但し、紹介業者からの紹介はこの制度は除外とさせていただきます。

詳しくは下記HP内〈看護師・看護補助 募集中〉からご確認ください。

<http://yachiyo-reha.com>



八千代リハビリテーション病院 看護部ホームページ
リニューアルしました！

<https://recruit-yachiyorh.com/index.html>



▲詳しくはコチラ

「回復期リハビリテーション」について 詳しいホームページが出来ました！

「リハビリテーション」を耳にしたことはあっても、「回復期リハビリテーション」という言葉は、聞きなれない方も多いのでは？そんな数多い疑問を解決するための、ホームページができました！スマホ版でも見やすく、わかりやすいのでぜひご参照ください。

<http://kaifukuki.net/>



八千代リハビリテーション病院 広報誌

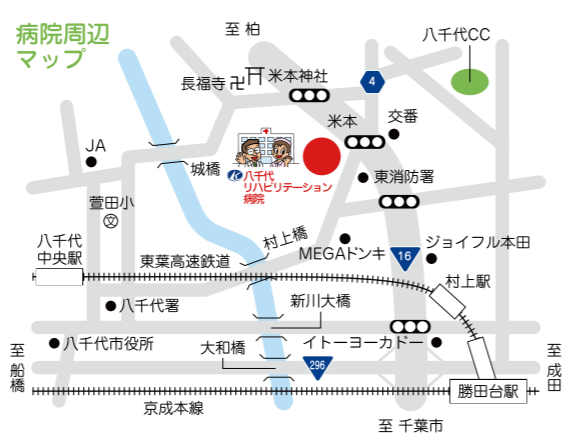


令和元年 春発行

企画
発行

八千代リハビリテーション病院
広報委員会

〒276-0015 千葉県八千代市米本1808番地
TEL 047-488-1555 / FAX 047-488-1552



CONTENTS

- 2P ❖ 院長より歓迎の言葉
- ❖ 新任医師紹介
- 3P ❖ 新入職員紹介
- 4P ❖ 平成30年度実績
- 5P ❖ 関東KG学術大会
- ❖ 特別講演会
- ❖ カンボジア研修
- 6・7P ❖ 院内旅行
- 6P ❖ チョコレート教室
- 7P ❖ 豆まき
- ❖ ひなまつり
- 8P ❖ 八千代リハビリテーション病院
看護師・介護スタッフ募集
- ❖ 看護部ホームページリニューアル
- ❖ 回復期.NET開設



一般社団法人 巨樹の会

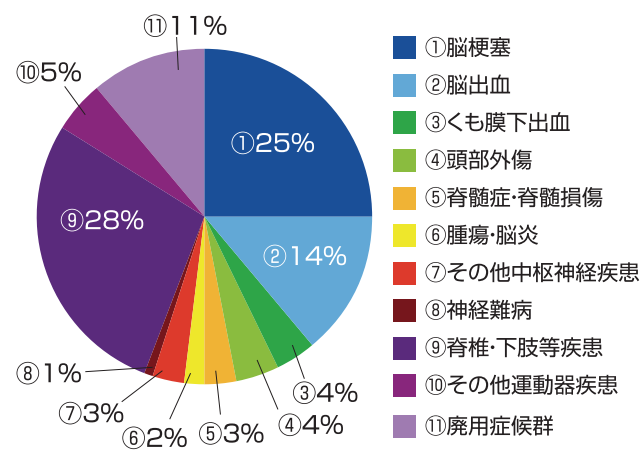
八千代リハビリテーション病院

〒276-0015 千葉県八千代市米本1808番地

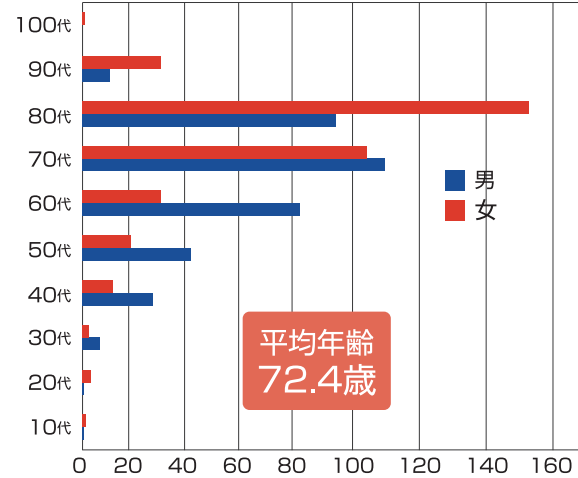
<http://yachiyo-reha.com>

八千代リハビリテーション病院 平成30年度実績

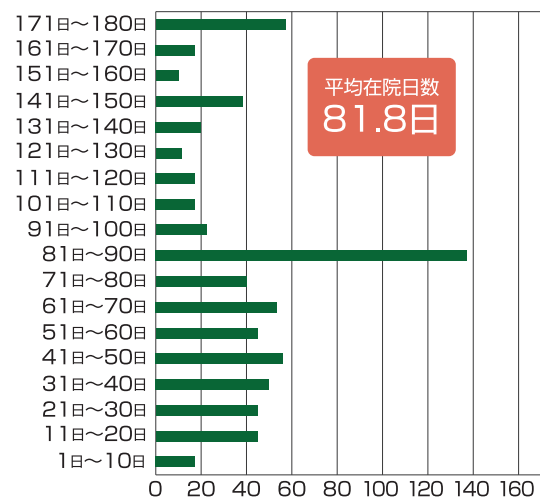
疾病分類 (患者数=755)



年齢層 (患者数=755)



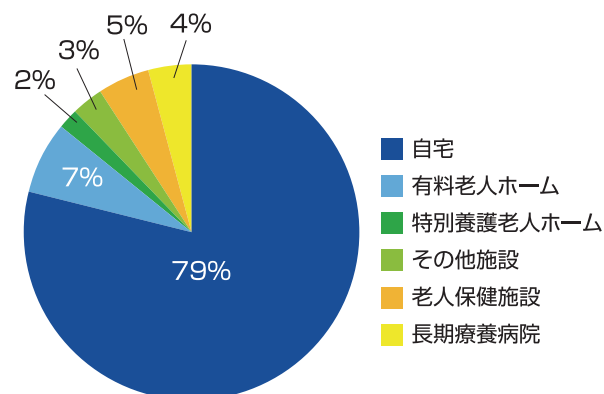
在院日数 (患者数=707)



居住地域分布 (患者数=755)



退院先 (患者数=579)



在宅復帰率
90.3%

※急性期病院への転院を除く
※在宅とは、自宅・有料老人ホーム等含む

リハビリ平均提供単位数
8.5単位

第12回 関東KG学術大会

日時:平成31年2月23日(土) 10:30~16:15
場所:八千代リハビリテーション学院

演題

嚥下障害のある患者に対する
評価法の改善と検討

リハビリテーション部 高木健司、金田菜摘
看護部 大川一葉、丹野将
栄養科 吉羽亜紀子

当院における感染予防の手指衛生に
対する意識調査 心理学を用いた考察

看護部 吉野貴之、小牧このみ、司城直子、芳賀妃砂子

入院時BMIが
退院時歩行自立度に与える影響

リハビリテーション部 齋藤勇太、空閑寛明



特別講演会

平成31年3月2日(土)

「脳のシステム障害の視点に立ったアプローチ」



千里リハビリテーション病院
副院長 吉尾 雅春先生

平成31年3月2日(土)、千里リハビリテーション病院、副院長、吉尾雅春先生をお招きし、「脳のシステム障害の視点に立ったアプローチ」をテーマで、特別講演会を開催しました。実際の脳画像や訓練場面の動画を交え講義して頂き、改めて脳画像をもとにした病態の解釈や予後予測がリハビリテーションの成果につながる事が分かりました。

今後もより質の高いリハビリテーションを患者様に提供できる様、脳の機能解剖や脳画像の読影に関して研鑽していきたいと思っております。

リハビリテーション部 入野 惇平

カンボジア研修

平成31年
1月24日~28日

平成31年1月24日から28日までの3泊5日でカンボジアのアンコール小児病院開院20周年記念訪問に参加致しました。記念式典やパーティーへの参加、アンコールワットでの朝日鑑賞、ナイトマーケットの散策など巨樹の会の方々と日本では経験できない貴重な経験を致しました。

理学療法士 丸岡 祐太



院内旅行



9月23日 日光



11月26日～28日 大阪

平成30年11月27日に2泊3日で大阪に行きました。一日目は、道頓堀で名物のたこ焼き、串カツをお腹いっぱい食べました。2日目は、一日中USJでハリーポッターのエリアを中心に楽しみました。杖、ローブをレンタルし魔法使いになりきって楽しみました。3日目は、海遊館にいき世界に一つだけのランプ作り体験をしました。良いリフレッシュになったので、引き続き臨床業務に励んでいきたいと思っています。

理学療法士 豊丸 大起



10月7日 帝国ホテルバイキング



10月25日 東京ディズニーランド



10月25日 東京ディズニーシー



11月30日 赤坂 臥龍居



12月6日、7日 東京ディズニーランド



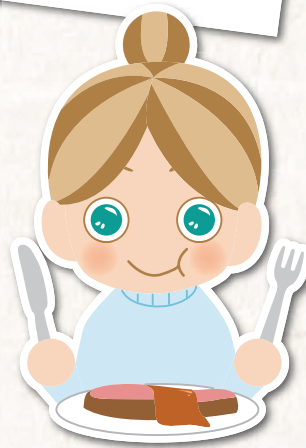
1月20日～22日 札幌



11月7日 軽井沢



11月16日 帝国ホテルブッフェ



院内旅行で石川県へ1泊2日の旅行に行かせて頂きました。金沢市内の観光と和倉温泉にある加賀屋に泊まってきました。同期の女子旅でのんびりと美味しいものをたくさん食べてきました。温泉では普段の疲れを取ることが出来ました。金沢市内では兼六園や市場、東茶屋を散策しました。兼六園では梅の花が咲き始め、遠くには雪山が見えるという冬ならではの景色が見られました。心と身体をリフレッシュして楽しく過ごせました。

言語聴覚士 倉前 綾乃



2月2日、3日 金沢

院内イベント

チョコレート教室

グランスイーツケダのオーナーシェフ池田智之さんにチョコレートの作り方を教えて頂きました。私は、普段お菓子作りをしないので、上手に作れるか不安でしたが、丁寧にわかりやすく教えて頂き、美味しい生チョコレートを作ることが出来ました。チョコレートは溶かして固めるだけで出来ると思っていたので、温度の調節や混ぜ方まで考慮する必要があるということに驚きました。このような貴重な経験が出来て嬉しかったです。

作業療法士 梅澤 佳奈子



豆まき



1階病棟にて豆まきが開催されました。

患者様と一緒に作成した赤鬼、青鬼の口をめがけて、紙の玉を投げ入れて福を願いました。

患者様・職員共に楽しい時間を過ごす事が出来ました！



ひなまつり



今年は増床となり、広くなったウェルカムホールに当院自慢の八段飾りのお雛様を飾りました。

病棟では患者様と一緒に製作したお雛さまが飾られ、デイルームが華やかになり、雛祭りの気分を味わうことが出来ました。

