

八千代リハビリテーション病院で
一緒にお仕事してみませんか？

看護師・看護補助者 入職祝い金制度



看護師の方は、
入職後賞与にて支給 **入職祝い金最大30万円** (税込)

看護補助者の方は、
入職後賞与にて支給 **入職祝い金最大10万円** (税込)

※但し、諸条件あり

詳しくは下記HP内「看護師・看護補助 募集中」からご確認ください。

<http://yachiyo-reha.com>

八千代リハビリテーション病院

検索

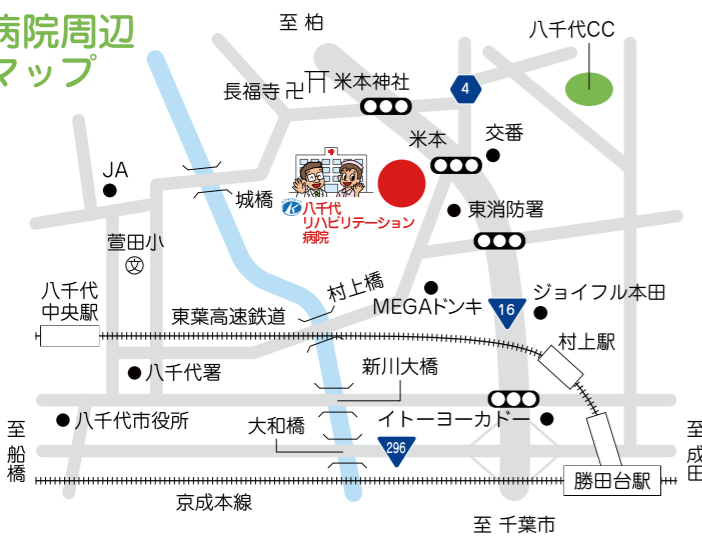
リハビリスタッフ 随時募集中！

詳しくは当院HPにて
ご確認ください

<http://yachiyo-reha.com>



病院周辺 マップ



交通のご案内

<京成電鉄勝田台駅からのご案内>
勝田台駅から東洋バスで米本団地行15分
「八千代リハビリテーション病院」停留所下車

<お車をご利用のご案内>

国道16号線柏方面からお越しの方

米本交差点を
右折し病院後方入口よりお入りください。

国道16号線千葉方面からお越しの方

米本交差点を
通過のうえ病院正面入口を
左折してください。

▼当院HP <送迎バスのご案内>

京成勝田台駅北口、千葉ニュータウン駅
より無料送迎バスが運行しています。
詳しくはHPをご確認ください。



八千代リハビリテーション病院 広報誌



令和3年 春発行

企画
発行 八千代リハビリテーション病院
広報委員会

〒276-0015 千葉県八千代市米本1808番地
TEL 047-488-1555 / FAX 047-488-1552

<http://yachiyo-reha.com>

広報誌 Clover / 2021.5 春号

Yachiyo Rehabilitation Hospital



CONTENTS

- 2P ✨ 新入職者への院長挨拶
- ✨ 新入職者代表挨拶
- 3P ✨ 新入職者スケジュール
- ✨ 手作りおひな様
- 4P ✨ 令和2年度実績
- 5P ✨ 蒲池会長講演会
- ✨ 関東KG学術大会
- 6P ✨ 千葉県脳卒中等連携の会
- ✨ 慰労品進呈
- 7P ✨ キャラクター紹介
- 8P ✨ 八千代リハビリテーション病院
 看護師・介護スタッフ募集
- ✨ リハビリスタッフ募集



一般社団法人 巨樹の会

八千代リハビリテーション病院

〒276-0015 千葉県八千代市米本1808番地

<http://yachiyo-reha.com>

新入職の皆様へ

八千代リハビリテーション病院 院長
妻鳥 元太郎

ご入職おめでとうございます。今回47名の仲間が増えたことはとても嬉しいことです。

また皆さんがいろんな職場を選べるなかから、八千代リハビリテーション病院を選んでくれたことに心から感謝しています。

この良い機会に皆様に3つのことをお願いしたいと思います。

一つ目。皆さんそれぞれが、入職にあたって何等かの決意とか、心に期するところがあると思います。その決意をずっと忘れないでいてください。そして月日がめぐると、折に触れてその決意を思い出してください。皆さんの成長の成果を都度々々のその決意に照らして確かめてほしいというお願いです。

二つ目。巨樹の会には基本理念があります。手には技術、頭には知識、患者様には愛をとという標語になっています。皆さんがこれからの日々の仕事の中で何かしら判断に迷って、いくつかの選択肢から行動を選ぶ機会があると思います。その際には是非、この標語に照らして、最も理念に沿った選択肢を判断してほしいというお願いです。

三つ目。特に今直面している新型コロナウイルス対策についてです。入職したその日から皆さんは高齢者を多数お預かりしている医療施設の職員として、新型コロナ対策の当事者になりました。自分の健康を守るため、愛する家族を守るため、我々仲間を守るため、そして何より大事な患者様を守りぬくため、しっかりとした決意と覚悟をもって適切な行動をとってほしいというお願いです。

やるべきことは、マスクの着用、手指衛生、アフターファイブを含めた感染防止のための適切な行動をとること。この3つです。

さあ、今日から働くこの八千代リハビリテーション病院が、自己実現できる、明るく楽しく、やりがいを感じられる、そんな職場になるように一緒にがんばっていきましょう。

新入職者 スケジュール



9:00 ▶	
オリエンテーション・自己紹介	
10:00 ▶	
院内見学	
接遇マナーの基本 (30分)	
小休憩・換気	
11:00 ▶	
身につけておきたい 医療現場の個人情報保護 (30分)	
回復期リハビリテーション看護について	
12:00 ▶	
昼休憩	
13:00 ▶	
院内感染対策 (感染経路別予防策 30分) (スタンダードプリコーション 30分) (演習 25分)	
小休憩・換気	
14:00 ▶	
医療安全 (基礎から学ぼう! 医療安全 30分) (多職種で取り組む転倒・転落、ヒヤリハット防止 30分) 当院の転倒・転落対策の取り組み: ラウンドとセンサー種類15分 質疑応答5分	
小休憩・換気	
15:00 ▶	
当院で提供される 食形態・特別食の特徴について (栄養課)	
防災について (総務課)	
16:00 ▶	
17:00 ▶	

新入職者 代表挨拶



2021年4月1日、看護部看護師代表として入職の辞令交付をいただきました。

満開の桜が咲き誇る中で迎えた入職式は、社会人としての第一歩の踏み出しにふさわしい日となりました。現在は研修期間であるため病棟勤務に向けての学習を行っております。患者様に安心してもらえる看護師になれるように精一杯努力し、先輩方から多くを学んでいきたいと思っております。

看護部代表 3階病棟看護師 渡引 奈々江

2021年4月1日入職式で新入職者代表として宣誓という大事な役割を担いました。

医療従事者になったことに責任を持ち、仲間たちと切磋琢磨しながら患者様に満足して頂けるリハビリテーションを提供できるよう努めて参ります。

リハビリテーション部代表 理学療法士 戸田 将聖

手作り おひな様

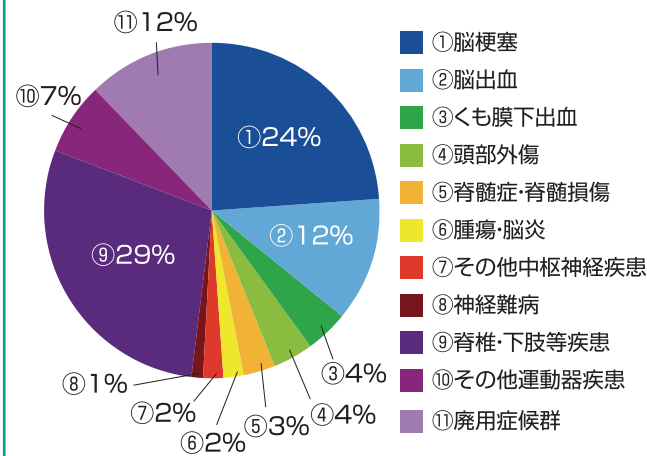


3階病棟にて、患者様と職員の共同制作でも素敵な「ひなかざり」が完成しました! ひな人形の顔は患者様に描いていただき、個性豊かなおひな様がたくさん揃いました。病棟デイルームをとても華やかにしてくれるひなかざりで、入院患者様もおひな様のお顔を見て和むひとときを過ごしています。

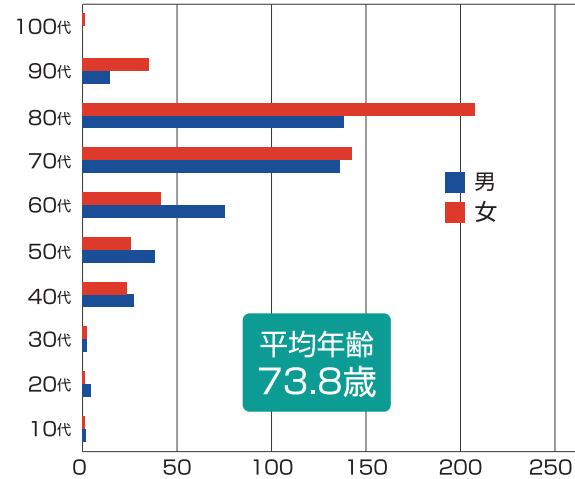


八千代リハビリテーション病院 令和2年度実績

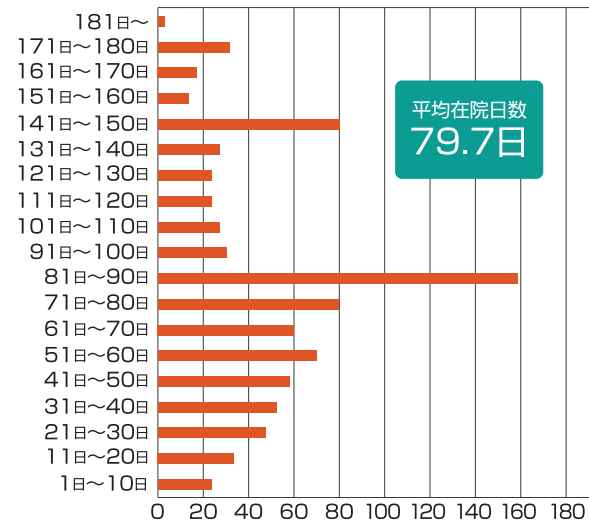
疾病分類(患者数=913)



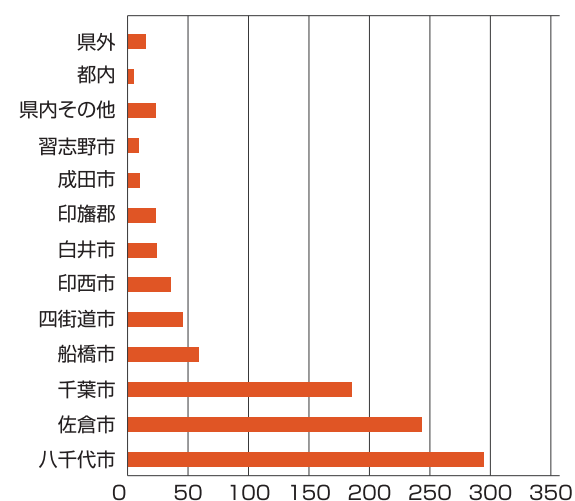
年齢層(患者数=913)



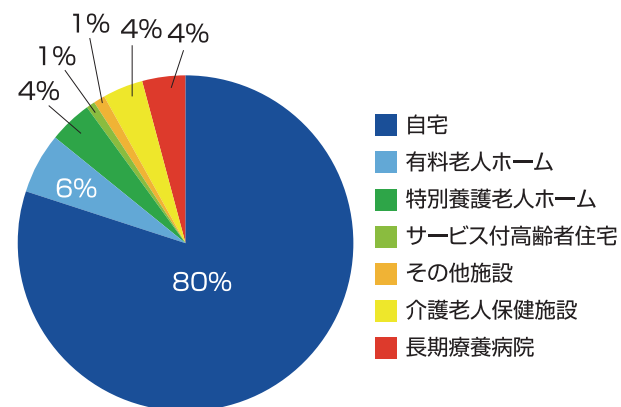
在院日数(患者数=851)



居住地域分布(患者数=913)



退院先(患者数=704)



在宅復帰率
91.3%

※急性期病院への転院を除く
※在宅とは、自宅・有料老人ホーム等含む

リハビリ平均提供単位数
8.6単位

カマチグループ創設者 蒲池会長 講演会



2月17日17時より、蒲池会長のご講演がありました。

カマチグループの始まりから関東に進出した様子を、まるで昨日のことのように生き生きとお話しされる姿が大変印象的でした。

特に、小文字病院開設当初は、周囲の理解が得られない中、「患者を絶対に断らない」ことをモットーに職員が一丸となって取り組み、地域の信頼を勝ち得たことは、蒲池会長の強いリーダーシップあってのことと感銘を受けました。

また、命を助け、リハビリテーションにつなげる医療の必要性に早くから気付かれ、取り組まれていた先見性が、今日のグループの礎となったことを改めて認識しました。

更に、すべての医療スタッフが力を合わせていくためには、お互いを認め尊重しあうことの重要性を何度も語られました。蒲池会長のぶれないお考えが、多くの人材を惹きつけてきたことが良くわかりました。

その場にいたすべてのスタッフが、会長の熱いエールを受けた時間でした。

ありがとうございました。

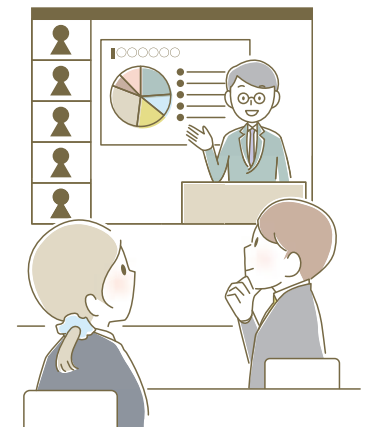
そしてまた、会長のお話をうかがう機会があることを、願ってやみません。

看護部長 石渡 祥子

第15回

関東カマチグループ 学術大会

2021年2月20日開催



当院からは「多職種による転倒・転落対策ラウンドの試み」をテーマに発表しました。今回は感染症対策のため初のオンライン形式で行われましたが、他会場から質問をいただき日頃の患者安全への取り組みの成果について再認識することができました。この結果を活かして今後も多職種で協働し、患者様の安全な療養生活づくりに繋がっていきたいと思います。

発表担当者

第12回 千葉県
脳卒中等
連携の会



令和3年2月21日(日)第12回千葉県脳卒中等連携の会がWEBライブ配信で開催され参加しました。

メインテーマは「新たなる連携、ポストコロナを見据えて」です。午前は医師やコメディカルによる各分科会、午後は特別講演とシンポジウムが開かれました。施設内クラスター発生時の対応と現状について、速やかなゾーニング、感染予防対策教育、利用者と全職員の体調管理、マニュアル整備、他医療機関との連携などの内容で、とても参考になりました。

作業療法士 奥川 達也



看護補助者への 慰労品進呈

例年は看護補助者の方々への慰労会を開催していますが、今年度はコロナウイルス感染予防のため慰労会が開催できませんでした。そこで感謝の気持ちを込めて「スターバックスカード」を院長より進呈いたしました。美味しいコーヒーを飲んで日頃の疲れを癒していただけたらと思います。



八千代リハビリテーション病院のキャラクターが誕生しました!

はじめまして!
やちよさん
です!



地域の皆さんに親しみを持ってこの病院を覚えていただけるように、顔に「やちよ」の文字を入れたキャラクターを考えました。よく見ると前髪とまつ毛が「や」、鼻が「ち」、口が「よ」になっています。八千代リハビリテーション病院の敷地には、クローバーがたくさん生えています。特に四葉のクローバーは「幸運や幸福をもたらす」といわれており、この広報誌の名前にも使われています。「やちよさん」はそんな四葉のクローバーを集めることが大好きな女の子です。これからどうぞよろしくお願いいたします。

作業療法士 竹内 舞

