



# クローバー 42

## 八千代リハビリテーション病院で 一緒にお仕事をしてみませんか？

### 看護補助者入職お祝い金制度

看護補助者の方は、**入職祝金最大10万円** (税込)

※但し、諸条件あり

詳しくは下記HP内く **看護師・看護補助 募集中** からご確認ください。

<http://yachiyo-reha.com>

八千代リハビリテーション病院

検索



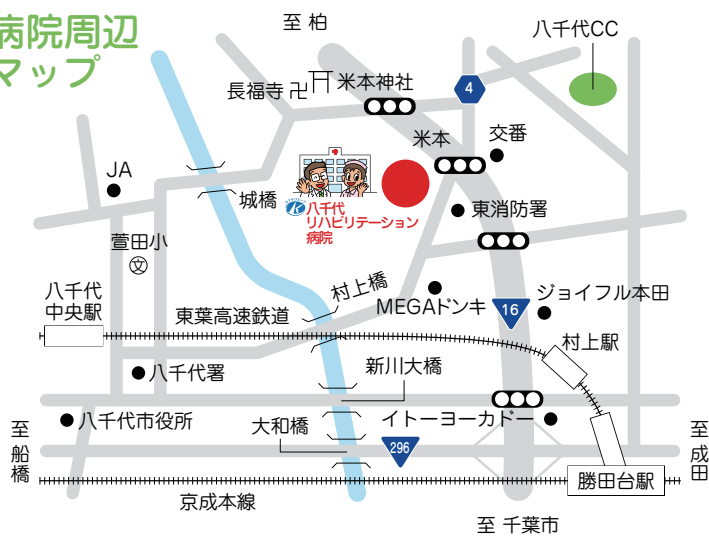
### 言語聴覚士入職お祝い金制度

言語聴覚士の方は、**入職祝金15万円** (税込) を支給いたします。

但し、紹介業者からの紹介の場合はこの制度は除外とさせていただきます。



### 病院周辺 マップ



#### 交通のご案内

<京成電鉄勝田台駅からのご案内>  
勝田台駅から東洋バスで米本団地行15分  
「八千代リハビリテーション病院」停留所下車

<お車をご利用のご案内>

国道16号線柏方面からお越しの方

米本交差点を  
右折し病院後方入口よりお入りください。

国道16号線千葉方面からお越しの方

米本交差点を  
通過のうえ病院正面入口を  
左折してください。

▼ 当院HP <送迎バスのご案内>

京成勝田台駅北口、千葉ニュータウン駅  
より無料送迎バスが運行しています。  
詳しくはHPをご確認ください。



八千代リハビリテーション病院 広報誌



令和3年 秋発行

企画  
発行

八千代リハビリテーション病院  
広報委員会

〒276-0015 千葉県八千代市米本1808番地  
TEL 047-488-1555 / FAX 047-488-1552

<http://yachiyo-reha.com>

### CONTENTS

- 2P ✦ 医療連携懇談会
- 3P ✦ ふれあい看護体験
- 4P ✦ やちよ元気体操で元気いっぱい
- 5P ✦ イクメン紹介
- 6P ✦ 病院紹介動画公開
- 6P ✦ 面会再開のお知らせ
- ✦ 献血について
- 7P ✦ 八千代さんぽ
- 8P ✦ 八千代リハビリテーション病院  
看護補助者・言語聴覚士募集



一般社団法人 巨樹の会

八千代リハビリテーション病院

〒276-0015 千葉県八千代市米本1808番地

<http://yachiyo-reha.com>



# 医療連携懇談会

Online



8月25日(水)東邦大学医療センター佐倉病院、9月8日(水)成田赤十字病院、9月30日(木)日本医科大学千葉北総病院とweb上での医療連携懇談会を開催いたしました。

患者様の入院経過を動画にて報告し、多くのご意見・ご感想頂戴いたしました。

今後の円滑な連携と患者様に最適なりハビリテーションの提供に努めてまいります。

看護師長 杉山 晃一

2021年8月19日

# ふれあい看護体験



千葉県看護協会主催の「ふれあい看護体験」を開催しました。今年度は3名の高校生に参加いただきました。

新型コロナウイルス感染対策を十分考慮し、「手洗い体験・車いす体験」を行いました。

新型コロナウイルス感染症対策の為、従来のような「ふれあい看護体験」は出来ませんでした。病院の雰囲気は感じ取ってもらえたようで良かったです。

看護部 担当者





# やちよ 元気体操で



元気  
いっぱい!

やちよ元気体操は、  
いつでも・どこでも・だれでも  
できるように作られた  
八千代市オリジナルの体操です。

実際にやってみよう!

## やちよ元気体操 ~上半身を伸ばそう編~

### 基本姿勢

立位の場合

座位の場合



※しっかりしたイス等を使います。  
※足の裏を付け、背もたれに寄りかからないように  
します。

### ① 手を開いて、握る(①②を2回)



①手を開きます。  
②手を握ります。

### ② 手首をリラックス(①を10秒)



①手首、指のちからを抜き、  
ブラブラと揺らします。

### ③ ゆっくり、首回し(①②を1回)



①首を左側に回します。  
②首を右側に回します

### ④ 背筋を伸ばして、胸を開く(①②を2回)

①バンザイをするように両手を上に伸ばします。腰を反らないようにします。

②大きなボールを抱えるように背中を丸めます。肩甲骨を外に広げるようにします。

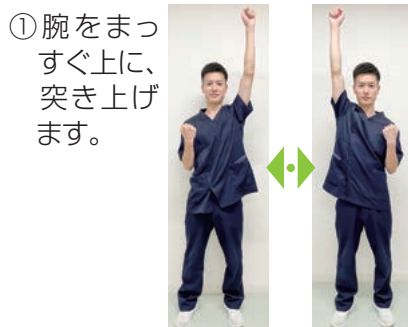


### ⑤ 肩の上げ下げ(①②を2回)



①肩を上げてすぼめます。  
②力を抜いて肩を下げます。

### ⑥ 腕の突き上げ(左、右の順で8回)



①腕をまっすぐ上に、突き上げます。

### ⑦ 手を後ろで組み、胸を開く(①②を2回)

体の後ろで手を組みます。

①肘を伸ばします。左右の肩甲骨を近づけるようにします。

②力を抜いて、肘をゆるめます。



体操の  
続きは

八千代市のホームページ、  
DVD等でご確認ください。

問い合わせ先

〒276-0042  
千葉県八千代市ゆりのき台2-10(保健センター)  
八千代市健康づくり課  
TEL 047-483-4646

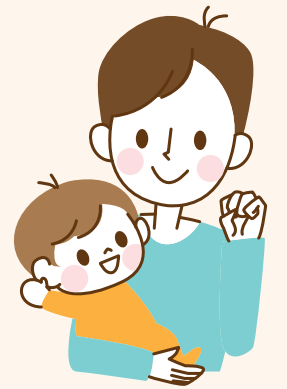


八千代市健康づくり課ホームページ  
<https://www.city.yachiyo.chiba.jp/63500/page000029.html>

# イクメン★紹介

八千代リハビリテーション病院の  
頑張るおとうさんを  
大公開!!

- 理学療法士 宮内 勝哉さん -



2021年の4月に元気な女の子が生まれました。仕事は定時で退勤できるため、業務後は家族との時間を過ごしています。

自宅では子どもとお風呂に入り、オムツ交換、寝かしつけをしています。子育ては初めてで分からないことだらけですが、職場の先輩方にアドバイスをいただきつつ、仕事と家庭の充実した日々を過ごしています。





ユーチューブ  
**YouTube**で  
八千代リハビリテーション病院  
**紹介動画公開!**



当院HPまたは  
QRコードより  
ご覧ください。



# 面会再開の お知らせ

10月25日よりご家族のご面会を再開いたしました。  
制限を設けておりますのでご理解いただき感染予防に留意  
しながらご面会下さいませようご協力お願い申し上げます。

## 面会者の条件

- 1 ワクチン接種2回完了した方
  - 2 過去2週間以内に発熱していない方
  - 3 過去2週間以内に新型コロナウイルス患者や  
その疑いがある方と接触していない方
  - 4 当日体調不良の方は面会できません
- 原則ご家族お1人様  
(付き添い必要な方に限り2人まで)
  - 月～金曜日 15分以内  
(時間帯制限あり)
  - 3週間に1回 (各病棟1日4枠まで)

ご面会予約はお電話のみ受付いたします。月～金曜日14時から16時の間にお電話お待ちしております。

# 献血について

8月18日水曜日、病院敷地内で献血を行いました。

必要としている患者様のお役に立てたら  
らと思い参加致しました。



八千代リハビリテーション病院周辺のおすすめスポットをご紹介します

# 八千代さんぽ



今回は**TRC八千代中央図書館**を紹介します。

書籍数は約15万冊、座席数は57席、土日は1000人以上訪れる人気の図書館です。  
日本図書館協会建築賞を受賞した図書館で建物もゆつたりと広く明るく、新川や近隣の森林を見ながらゆつくり読書もできます。  
また、机のある読書席や個室も多数完備していますので、学習場所としての利用も多いです。  
同じ建物には「オーエンス八千代市民ギャラリー」も併設されており、各種イベントも多く開催されています。  
「コロナ対策もしっかり行われておりますので、読書の秋、芸術の秋におすすめのスポットです！」

TRC八千代中央図書館は  
2015年7月に八千代市村上にオープンした  
どなたでも利用できる図書館となります



森の読書席  
緑豊かな森を見ながら読書・学習ができる席です。



川の読書席  
新川を見ながら読書・学習ができる席です。

## TRC八千代中央図書館の感染対策

- 1 除菌BOXにて短時間での本の除菌が可能
- 2 番号札にて在館人数管理  
(180人までに制限・利用時間は2時間でコントロール)
- 3 貸出利用された図書については返却後一定期間保管



八千代市のシンボル・新川のほとりに立地しており、自然に囲まれゆつくり読書が出来ます。2017年には日本図書館協会建築賞を受賞しました。



# TRC八千代中央図書館

〒276-0028 千葉県八千代市村上2510番地  
tel : 047-486-2306

OPEN | 平日 10:00~18:00 | 土日休日 9:00~18:00 CLOSE | 月曜日 (祝日のときは、翌平日)、年末年始 (12月29日~1月4日)

※別途館内整理日がございます。詳しくは休館日カレンダーをご確認ください。