

健康な未来を  
**令和 health 科学大学**  
2022年4月 **開学**  
福岡キャンパス



福岡和白総合  
健診クリニック

健康な未来を  
令和 health 科学大学

福岡和白病院  
3学科実習施設

体育館(新設) 1号館 2号館(新校舎) 国道495号線 九産大前駅方面 福工大前駅方面 JR鹿児島本線

看護学部

看護学科 (定員数) **80名**

リハビリテーション学部

理学療法学科 (定員数) **80名** 作業療法学科 (定員数) **60名**

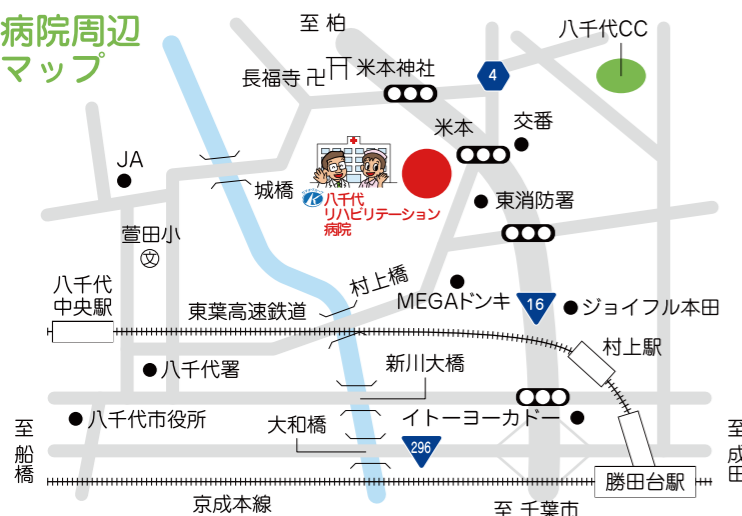


健康な未来を  
**令和 health 科学大学**  
REIWA HEALTH SCIENCES UNIVERSITY

〒811-0213 福岡市東区和白丘2丁目1番12号  
TEL 092-607-6701(代表) FAX 092-607-6740  
入試・広報専用 TEL 0800-888-0053  
HP: <https://www.reiwahs-u.jp/>



病院周辺  
マップ



交通のご案内

<京成電鉄勝田台駅からのご案内>

勝田台駅から東洋バスで米本団地行15分  
「八千代リハビリテーション病院」停留所下車

<お車をご利用のご案内>

国道16号線柏方面からお越しの方

米本交差点を  
右折し病院後方入口よりお入りください。

国道16号線千葉方面からお越しの方

米本交差点を  
通過のうえ病院正面入口を左折してください。

▼当院HP <送迎バスのご案内>

京成勝田台駅北口、千葉ニュータウン駅より  
無料送迎バスが運行しています。  
詳しくはHPをご確認ください。



八千代リハビリテーション病院 広報誌



令和4年 春発行

企画  
発行 八千代リハビリテーション病院  
広報委員会

〒276-0015 千葉県八千代市米本1808番地  
TEL 047-488-1555 / FAX 047-488-1552



CONTENTS

- 2P ✨ 新入職の皆様へ
- 3P ✨ 新入職代表挨拶
- 4P ✨ 令和3年度実績
- 5P ✨ 勝田台職員寮紹介
- 6P ✨ ハリーコール訓練
- 7P ✨ 通所リハビリ開始
- 8P ✨ 令和 health 科学大学開学



一般社団法人 巨樹の会

八千代リハビリテーション病院

〒276-0015 千葉県八千代市米本1808番地  
<http://yachiyo-reha.com>



## 新入職の 皆様へ

八千代リハビリテーション病院 院長  
妻鳥 元太郎

ご入職おめでとうございます。皆さんが色々な職場のなかから、八千代リハビリテーション病院を選択して入職してくれたことに心から感謝しています。今回46名の仲間が増えたことはとても嬉しいことです。

この良い機会に皆様にたった1つのことをお願いしたいと思います。

それは「職場には笑顔!」ということです。

皆さんはどの専門職でも、人と接して仕事をするようになります。気持ちよく仕事をしたいのは誰もが同じです。仕事ではお互いにお顔を突き合わせます。どんな顔をして臨みますか?

あなたの表情はカードゲームの手札だと思ってください。あなたはどんな手札でも使えます。職場では最強の手札を使いましょう。それはなんですか?

いうまでもなく最強の表情は「笑顔」です。

患者様を気持ちよくさせるサービス。色々あります。おいしい食事。最高の施術。安心安全な見守り。

サービスの内容も大事ですがその際にとっても大事なものがあります。それは提供者の表情です。暗い表情、怒った表情でうけたサービスは、それが実は最高のサービスであったとしても、喜ばれるでしょうか?

たった一つのお願い。それは「職場には笑顔」です。家を出る前、エレベーターの中。トイレで用を足した後。自分が今日どんな笑顔を見られるのか、しっかり点検しておきましょう。

さあ、今日から働くこの八千代リハビリテーション病院が、自己実現できる、明るく楽しく、やりがいを感じられる、そんな職場になるように一緒にがんばっていきましょう。



## 新入職

Greetings From New Face

## 代表挨拶

### 看護部代表

2022年4月1日、看護部看護師代表として入職の辞令交付をいただきました。

春爛漫の候、看護師として働く喜びを感じるとともに、入職式を迎えられた事を嬉しく思います。現在は研修期間であり、病棟勤務に向けて学習を行っております。

先輩方から多くの事を学び、その人らしさを大切にしたい看護が実践できるよう日々向上心を持って取り組んでいきたいです。

3階病棟看護師 深堀 涼華

### リハビリテーション科代表

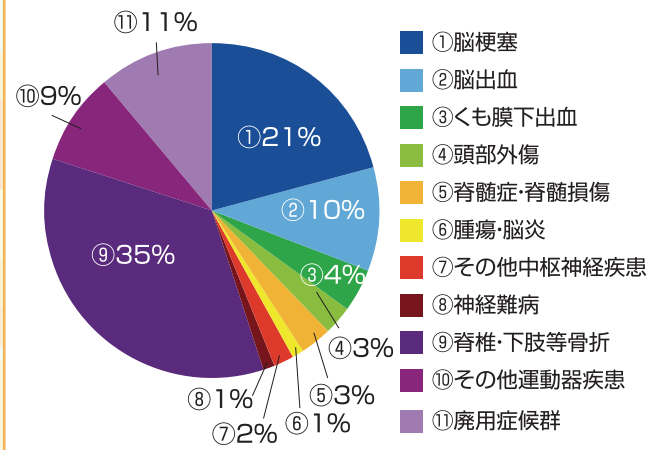
4月1日に新入職式があり新入職者代表挨拶を致しました。緊張の面持ちの中、仕事をする責任感が芽生えました。これから理学療法士として患者様に喜んでもらえるように勉強を重ね、日々努めて参ります。

理学療法士 渡邊 勝大

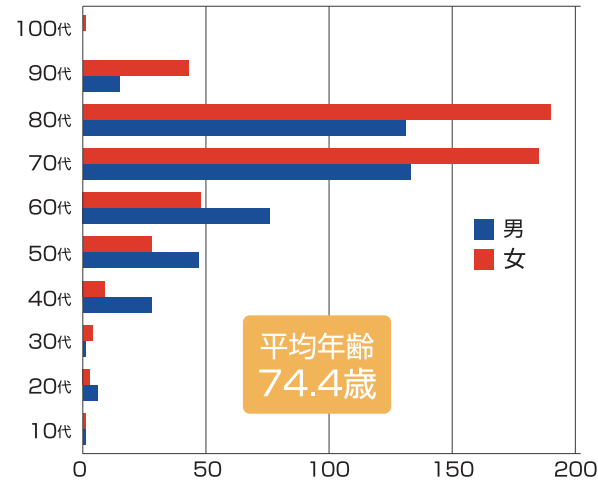


# 八千代リハビリテーション病院 令和3年度実績

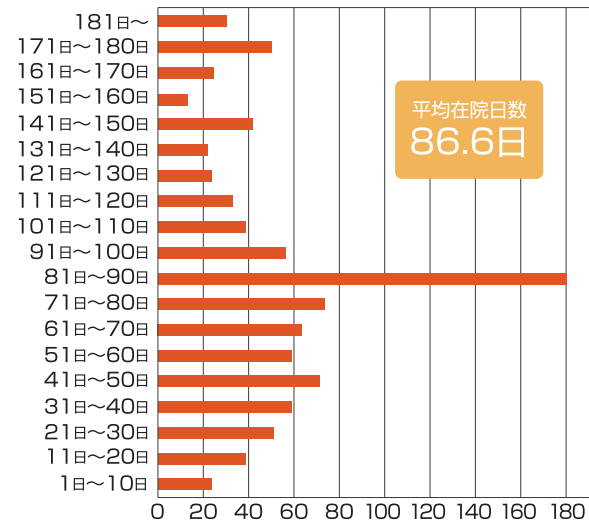
疾病分類 (患者数=950)



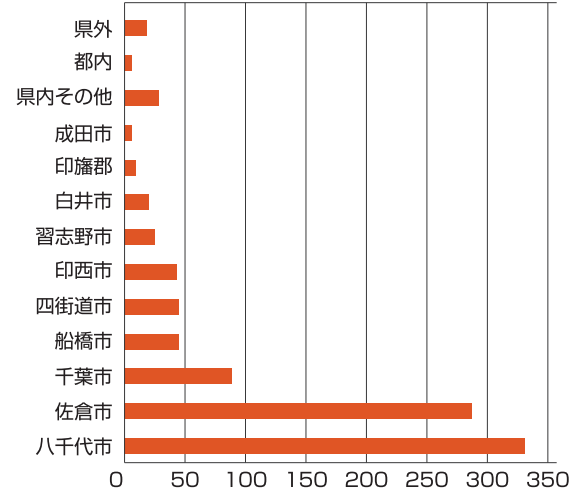
年齢層 (患者数=950)



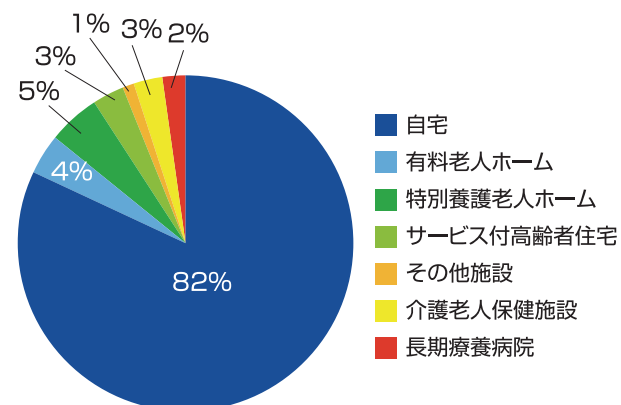
在院日数 (患者数=965)



居住地域分布 (患者数=950)



退院先 (患者数=810)



在宅復帰率  
**95.0%**

※急性期病院への転院を除く  
※在宅とは、自宅・有料老人ホーム等含む

リハビリ平均提供単位数  
**8.3単位**

# 新職員寮完成

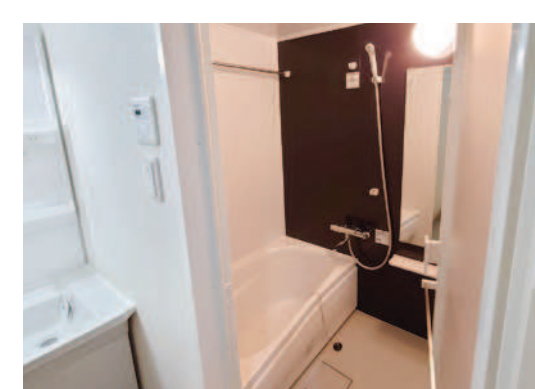
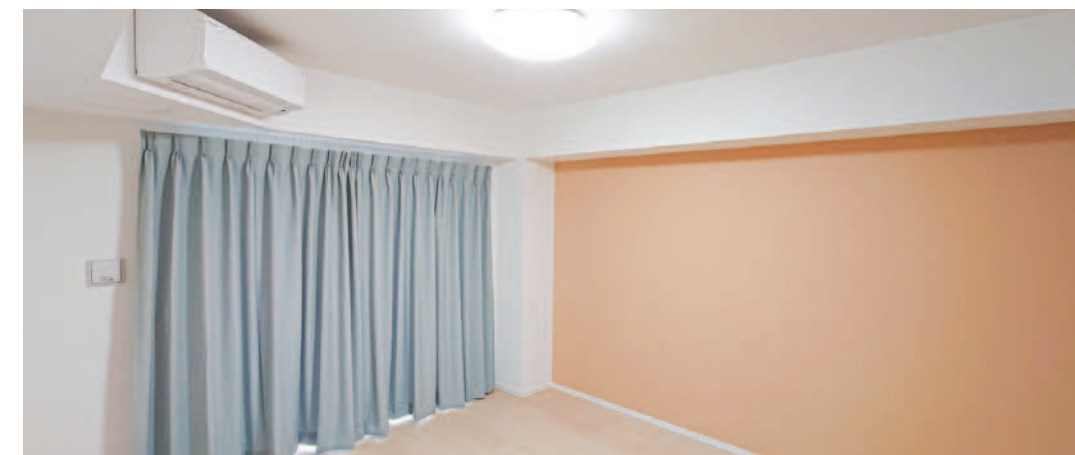
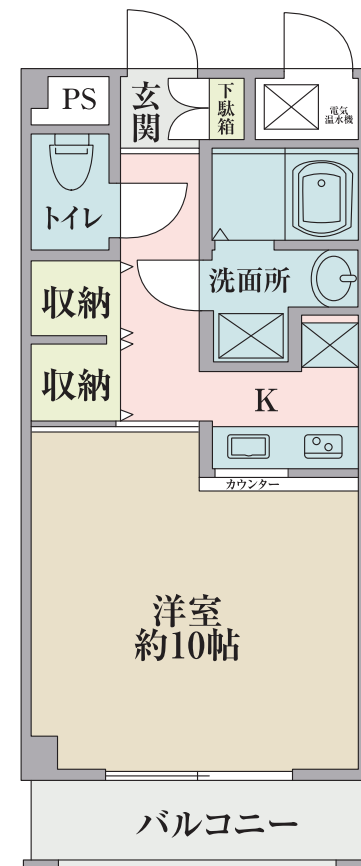
3月18日、八千代市勝田台に職員寮が新たに完成しました。さっそく入居者職員から好評をもらっています！



## ハビリス勝田台

勝田台駅から徒歩5分

- 1DK(10畳)
- オートロック付き
- エアコン・ユニットバス
- キッチンIH(2口)・カーテン完備





# ハリーコール訓練

ハリーコール訓練ではスタッフに周知していただくこと、患者急変対応を実際に執り行うことを目的に実施しました。意識不明の患者様を想定し、駆けつけた医師、看護師、リハスタッフによる救急処置が開始されましたが、自身の役割を明確にするためには、銘々が声を出し合うことが重要であると学びました。次回以降の訓練に活かしていきたいと思えます。

リスクマネジメント委員会 看護師 近藤 桂一



## 通所リハビリテーションのご案内

令和4年3月1日～ スタート！！

### 通所リハビリとは

介護保険で要支援もしくは要介護に認定された方を対象としたリハビリテーションです！



リハビリ室のマシンが使えます！

### 短時間で運動

理学療法士・作業療法士が個別に評価・訓練を行います！  
個別訓練以外の時間も充実した機器を使った運動ができます！

### 外出機会増加

“外出の予定がある”  
“したい事がある”  
“行きたい所がある”  
これは元気の源です！

### 身辺動作自立

歩行、トイレ、入浴など、日常生活における動作でお困りの点に対して、理学療法士、作業療法士が力になります！

営業日 月曜日～金曜日  
休日 土曜日、日曜日、祝日  
年末年始(12月30日～1月3日)

当院では令和4年3月1日より、介護保険被保険者の方を対象に通所リハビリテーションの提供を開始しました。

1回の提供時間は1時間20分で、集団体操やマシントレーニング、個別リハを理学療法士、作業療法士が適切にご提案致します。当院に入院歴のない方でもご利用頂けますので、お気軽にお問い合わせください。

理学療法士 山田 和典

